

NOMBRE _____

FECHA _____

Los árboles no pueden decirnos cuándo están enfermos. En cambio, debemos interpretar los signos de enfermedad que muestran los árboles para determinar cuáles y qué tan graves son sus problemas de salud.

Las hojas de los árboles suelen mostrar los primeros síntomas de enfermedades, plagas de insectos o daños por impactos. Al aprender a leer las hojas, puede diagnosticar la condición de su árbol. Aquí hay algunos síntomas comunes de las hojas y las causas probables.

1. **Síntoma: hojas irregulares con agujeros.**

Causas probables: Alimentación de insectos, especialmente si es verano y las hojas no mostraban daños antes. Pero si es primavera y las hojas nunca se desarrollaron correctamente, el daño puede deberse a la baja temperatura durante la etapa de brote o al hecho de que los vientos fuertes las arrancaron cuando eran hojas pequeñas.

2. **Síntoma: Las hojas de repente se vuelven marrones o negras.**

Causas probables: Si se produjo una helada uno o dos días antes, probablemente esa sea la causa. Las altas temperaturas repentinas en primavera también causan problemas. Si no hubo temperaturas extremas recientes, podría ser una enfermedad de la hoja o del tallo. Si los síntomas aparecen en una o dos ramas a la vez, la invasión o lesión del tronco o de la rama probablemente sea la causa.

3. **Síntoma: Manchas en las hojas.**

Causas probables: Las manchas en las hojas suelen ser el resultado de enfermedades o actividad de insectos. Los productos químicos, como el dióxido de azufre de las plantas cercanas que queman carbón, o los fertilizantes o pesticidas aplicados incorrectamente, también pueden causar manchas en las hojas.

4. **Síntoma: Protuberancias en las hojas.**

Causas probables: Las agallas o crecimientos de las hojas a menudo son el resultado de insectos que se alimentaron o pusieron huevos en las hojas. Las protuberancias en las hojas también pueden ser una respuesta a infecciones por hongos, bacterias o virus. A veces, un desequilibrio entre la ingesta y la pérdida de agua del árbol puede causar protuberancias en las hojas.

5. **Síntoma: Los márgenes (bordes) de las hojas se vuelven marrones.**

Causas probables: Las deficiencias de humedad o el estrés por altas temperaturas suelen ser los culpables. A veces, el daño a la raíz o al tronco, incluida la lesión por la sal del camino, es la razón.

6. **Síntoma: Caída repentina de las hojas, no durante el otoño.**

Causas probables: Si las hojas internas se caen durante un período de sequía, o si algunas hojas caen de todo el árbol, probablemente no sea grave. La sequía o las ardillas pueden ser las culpables. Pero si las hojas caen mucho de varias ramas, hay un problema en alguna parte con el sistema de conducción de agua del árbol. La raíz de la causa puede ser una enfermedad o insectos perforadores.



NOMBRE _____

FECHA _____

7. **Síntoma:** Hojas de color verde claro o amarillo.

Causas probables: Probablemente un trastorno de “micronutrientes,” como la deficiencia de hierro o manganeso. Curiosamente, los árboles rara vez muestran deficiencias de los principales nutrientes de las plantas, como el nitrógeno y el potasio.

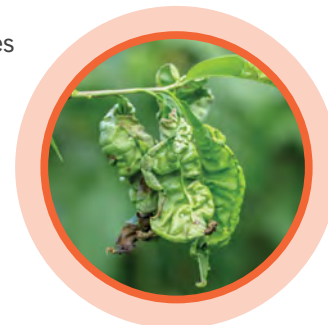
8. **Síntoma:** Hojas torcidas o malformadas.

Causas probables: Esto podría deberse a la dispersión de herbicidas, pero los insectos, los ácaros, ocasionalmente una enfermedad y, en ocasiones, una lesión por baja temperatura puede producir este síntoma.

9. **Síntoma:** Las hojas toman prematuramente los colores otoñales.

Causas probables: Este es un síntoma grave que sugiere algún tipo de daño en el tronco o la raíz. Las hojas pueden soportar una cierta cantidad de abuso, pero cuando ocurren grandes pérdidas por dos o más años seguidos, la pérdida a principios de la temporada provoca una nueva oleada de hojas, el árbol es marginalmente resistente al área o el árbol está bajo alguna forma de estrés (como un trasplante reciente), el problema es grave. El encargado de las plantaciones del condado tiene una serie de publicaciones para ayudar en el diagnóstico y tratamiento de los problemas de los árboles, o es posible que deba llamar a un arborista que sea competente en el diagnóstico de la salud de los árboles.

Fuente: Adaptado de Gayle Worf, patóloga de plantas de UW-Extension. Reimpreso con permiso de UW-Extension.



PROFESIONES

LOS PATÓLOGOS DE LAS PLANTAS estudian la salud de las plantas. Trabajan para identificar enfermedades, plagas y otros problemas de salud que puedan tener las plantas.

AMO MI
TRABAJO
VERDE